

STAND 12m²

Easy Pop up



STAND PREMIUM



Le stand Easy pop up 12m² est la solution idéale pour couvrir une surface de 12m² sans efforts et sans outils. La simplicité du système déployable et auto verrouillable autorise des montages rapides.

Solution évolutive grâce aux modules connectables et possibilité de nombreuses options (Support écran, étagère intégrée, etc...)



Barres magnétiques en 3 parties



Verrouillage par clip

EASY POP UP 12M2	
Dimensions(en cm)	400x300
Hauteur (en cm)	222/250
Profondeur (en cm)	31,5
Nombre de lés	7 + 3 tranches
Visuel	PVC 430 µ
Protection	Plastification 125 µ
Norme anti-feu M1	Oui
Spot	4 Led
Tablette	fournie
Poids	69 kg
Transport	Caisson de transport



Standard Case

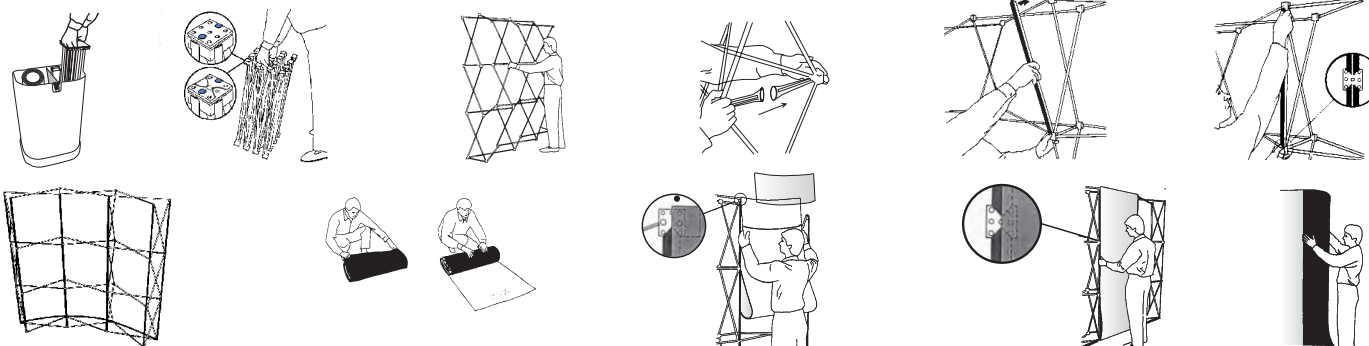


Case & Counter

Nos stands Easy pop up comprennent :

- ▶ La structure en aluminium garantie à vie
- ▶ Le visuel HD sur PVC M1 430µ
- ▶ La plastification totale anti-rayures et anti-reflets
- ▶ Les barres de fixation magnétiques
- ▶ Un caisson Standard Case et d'un Case & Counter avec son habillage

Format d'un lé de face (en mm) : 2220(h) x 733(l) / **Format d'un lé de côté (en mm) :** 2220(h) x 293(l)
Découpage : 7 lés de 733 mm + 3 lés de 293mm (3 faces + 3 retours)



Résolution minimum :

Fichier à taille réelle : 150 dpi

Espace colorimétrique :

Fichiers à fournir en CMJN

Attention :

- si vos fichiers sont en RVB, ils seront automatiquement convertis en CMJN. Ceci peut entraîner des variations de couleurs sur votre fichier,
- si vos fichiers contiennent des éléments blancs, vérifiez que ces derniers ne soient pas en surimpression.

Formats de fichiers :

JPG, PDF, EPS, traits de coupe et fond perdu selon gabarit à télécharger.

Dans la mesure du possible, préférez des polices et logos vectorisés pour un meilleur rendu. **Téléchargez le gabarit pour réaliser correctement votre visuel.**

Attention :

- Vos fichiers doivent être déverrouillés et ne pas contenir de mot de passe.
- Veillez à ne pas mettre de texte au niveau de la coupe des lés.

✗ Ne pas couper le texte

✓ Ne pas couper le texte